



Принтер этикеток CAM-9210



Руководство пользователя



Версия март 2020

Оглавление

1. Общие сведения	3
2. Вид принтера	3
3. Описание назначения индикаторов и кнопок	4
4. Установка бумаги	4
5. Использование подставки для бумаги.	5
6. Установка драйвера принтера	5
6.1. Установка драйвера Win2003/WinXP/Win7/Win8/Win10/Macos	5
6.2. Как использовать LAN порт	7
6.2.1. Откройте свойства интерфейса принтера и выберите порт.	7
6.2.2. Выберите Next (Следующий шаг).	8
6.2.3. Выберите Standard и Next:	9
6.2.4. Нажмите FINISH и кнопку APPLY (применить):	9
6.2.5. Нажать PrintTestPage (печать тестовой страницы):	10
7. ПО для печати наклеек (этикеток)	11
7.1. ПО для печати наклеек (этикеток) для Windows	11
7.2. ПО для печати этикеток (наклеек) для Android	11
7.3. ПО для печати этикеток (наклеек) для IOS	11

1. Общие сведения

Принтер этикеток SAM-9210 имеет высокоскоростную качественную печать.
Адаптация температурного режима при печати и гарантии стабильной работы принтера.
Датчики отсутствия бумаги.

Поддержка:

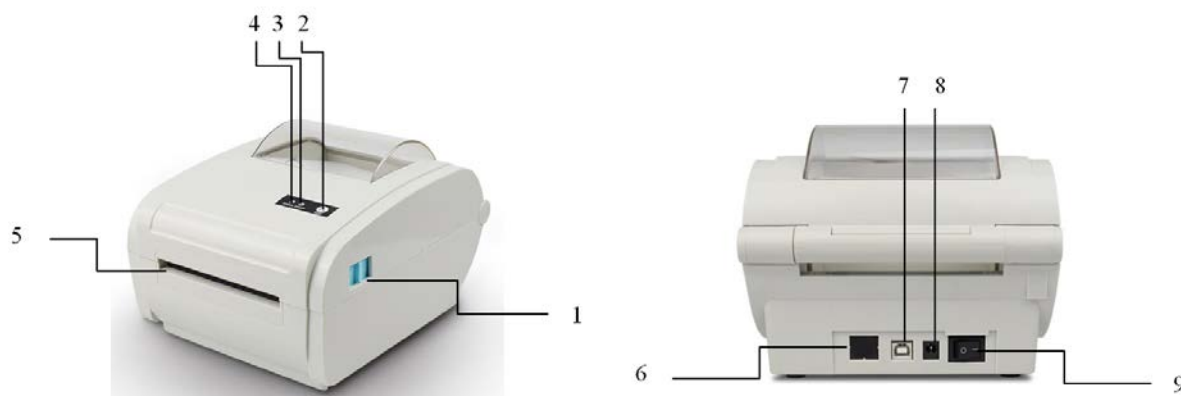
Driver: Win2003/WinXP/Win7/Win8/Win10/Macos

Мобильное устройство: Android/IOS система (по Bluetooth)

2. Вид принтера

Вид принтера и назначение кнопок приведен ниже.

Размер 226*180*147 мм Вес 1200 гр



- 1 - кнопка открытия крышки для заправки бумаги
- 2 - кнопка управления подачей бумаги (FEED)
- 3 - индикатор статуса принтера (ERROR)
- 4 - индикатор питания принтера (POWER)
- 5 - выход бумаги
- 6 - LAN
- 7 - USB
- 8 - разъем для подключения блока питания
- 9 - тумблер Включения/Выключения принтера

Примечание: Интерфейсы устанавливаются по выбору заказчика

3. Описание назначения индикаторов и кнопок

Статус принтера	Тумблер Вкл/Выкл		Кнопка FEED	Индикаторы	
	Вкл - 1	Выкл - 0		ERROR (Ошибка)	POWER (Питание)
Принтер выключен	0			не горит	не горит
Принтер включен и заправлен бумагой	1			не горит	
Принтер включен, бумага отсутствует	1			красный, мигание	горит зеленый
Подача бумаги	1		Нажать FEED	не горит	горит зеленый
Определение положения этикетки	1		Нажать FEED	не горит	горит зеленый
Печать тестовой страницы	Удерживая нажатой кнопку FEED, установить тумблер в положение 1, как только индикатор ERROR загорается красным, отпустить кнопку FEED, идет печать.				
Переключение между TSPL, CPCL и ESC/POS	Удерживая нажатой кнопку FEED, установить тумблер в положение 1, индикатор ERROR загорается красным и гаснет, отпустить кнопку FEED.				

4. Установка бумаги

В принтере используется термобумага для различных бумажных этикеток и наклеек. Легкая и удобная заправка бумаги.

Установка термобумаги:

- 1) открыть крышку принтера
- 2) Установить бумагу в отсек для бумаги
- 3) Вытащить небольшой кусочек бумаги и затем закрыть верхнюю крышку



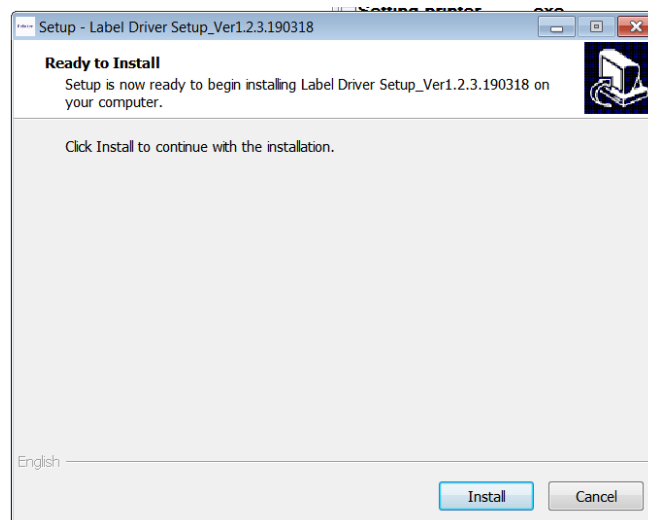
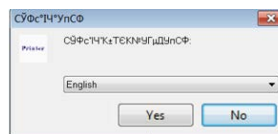
5. Использование подставки для бумаги.

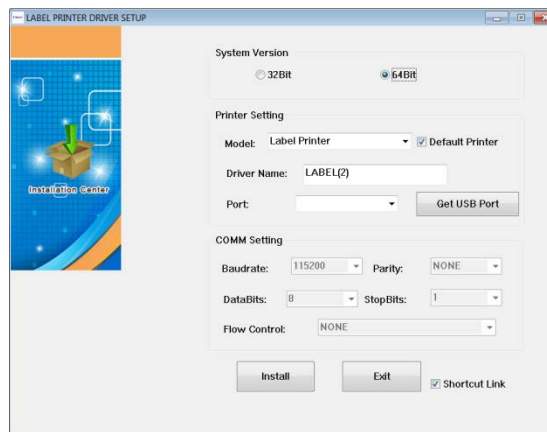


6. Установка драйвера принтера

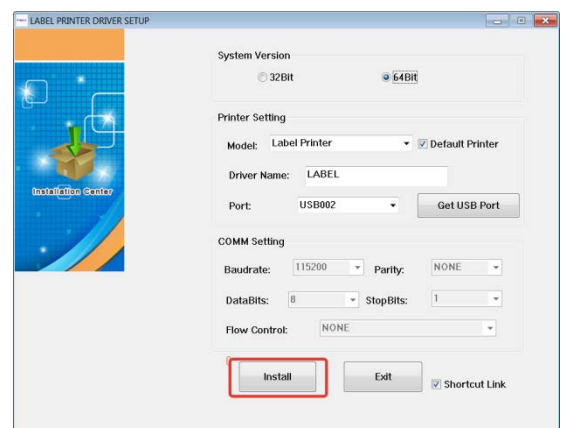
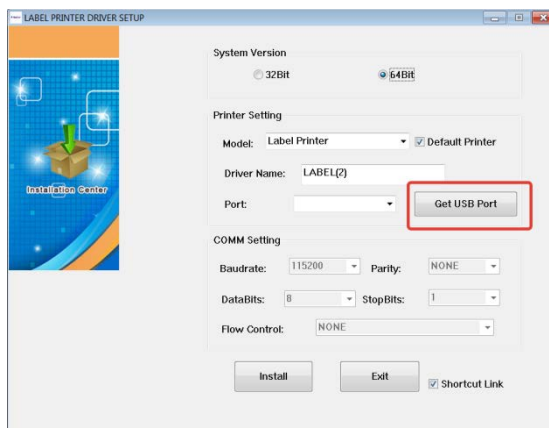
6.1. Установка драйвера Win2003/WinXP/Win7/Win8/Win10/Macos

Подключить принтер к компьютеру, включить.
Запустить программу Label Printer Driver.exe

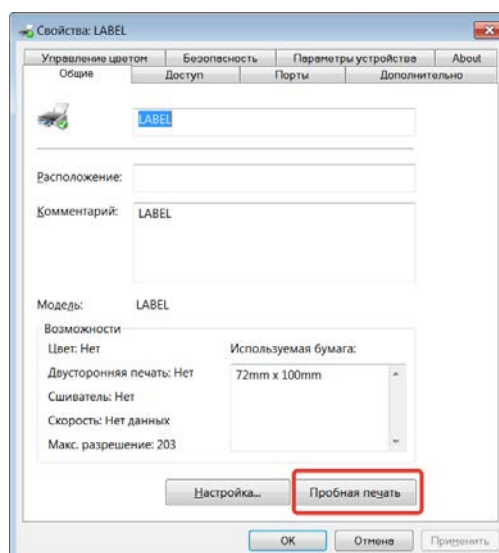




Если у принтера интерфейс USB, нажмите "Get USB Port" для автоматической идентификации порта USB, или выбрать другие интерфейсы. В поле "Driver Name" можно ввести имя принтера. Затем нажать "Install" (Установка драйвера).



Если установка драйвера успешна, автоматически появится окно свойств принтера.



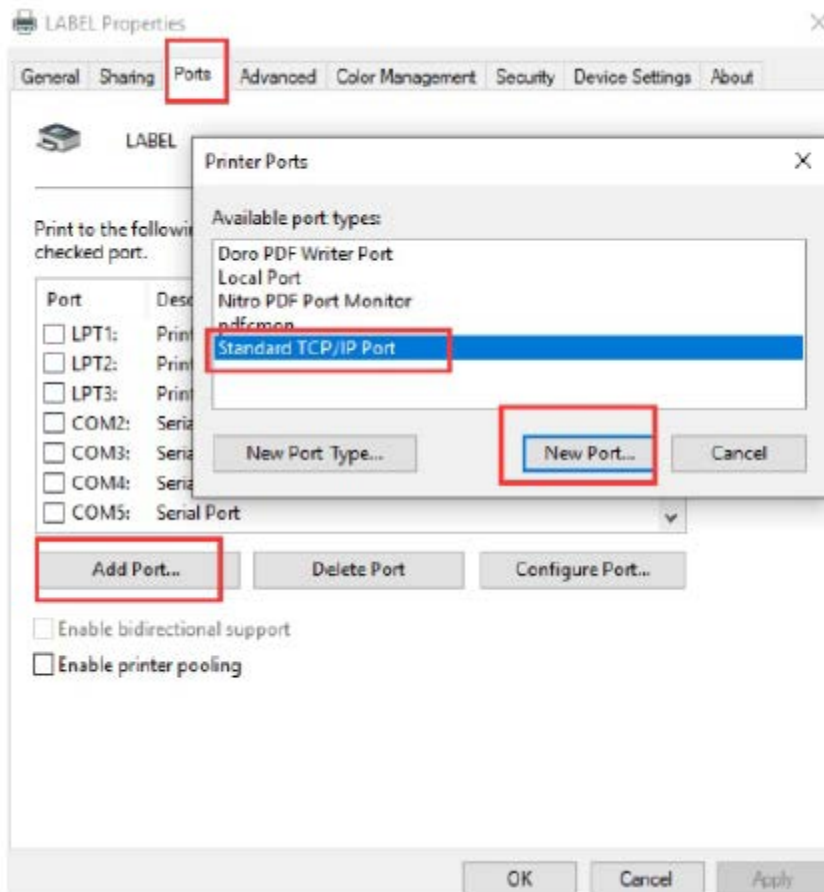
Нажать кнопку "Пробная печать", если принтер распечатывает пробную страницу, то установка прошла успешно.

Примечание: Если принтер выдает Error, то вернитесь к опции Port, выберите USB0001 или USB002, или USB003... и протестируйте снова.

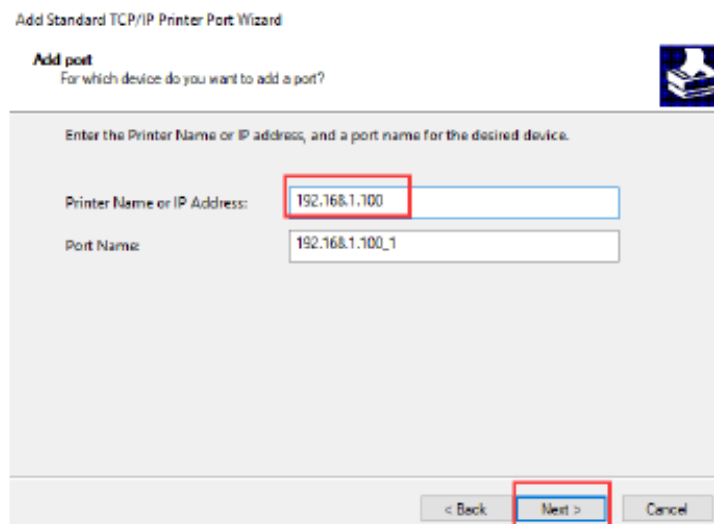
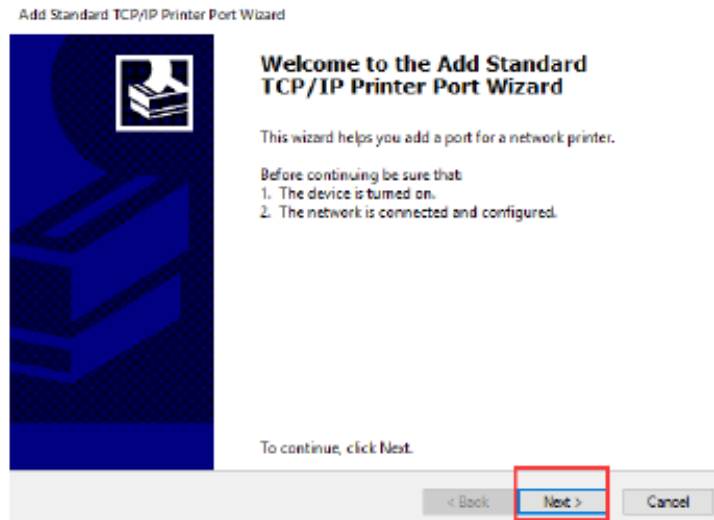
6.2. Как использовать LAN порт

Для того чтобы узнать IP-адрес, необходимо распечатать тестовую страницу. IP-адрес будет напечатан, если в принтере есть LAN порт. (По умолчанию IP-адрес 192.168.1.100)

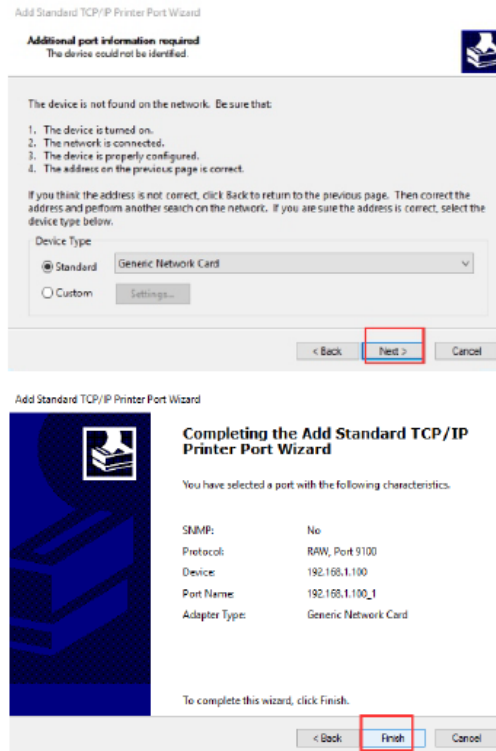
6.2.1. Откройте свойства интерфейса принтера и выберите порт.



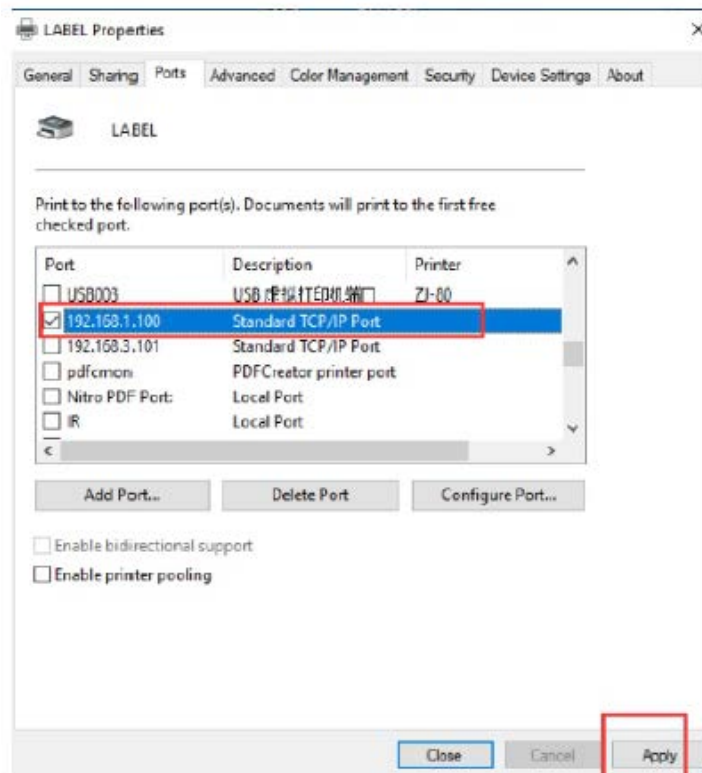
6.2.2. Выберите Next (Следующий шаг).



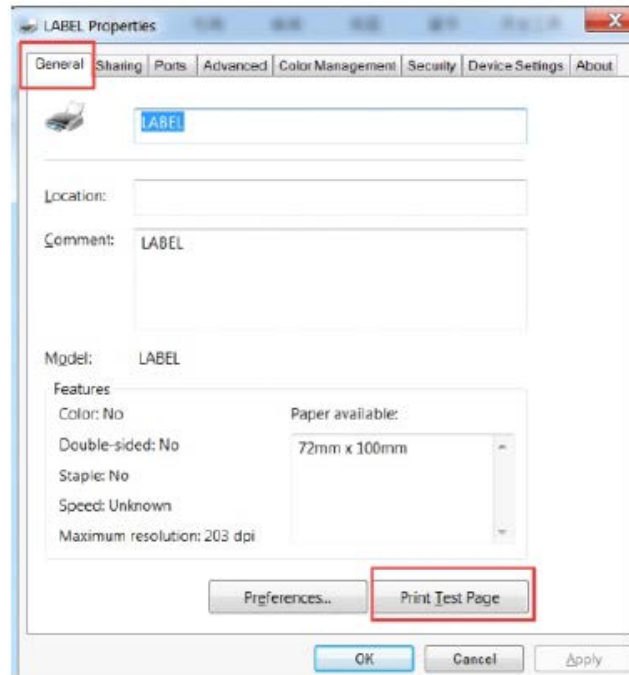
6.2.3. Выберите Standard и Next:



6.2.4. Нажмите FINISH и кнопку APPLY (применить):



6.2.5. Нажать PrintTestPage (печать тестовой страницы):



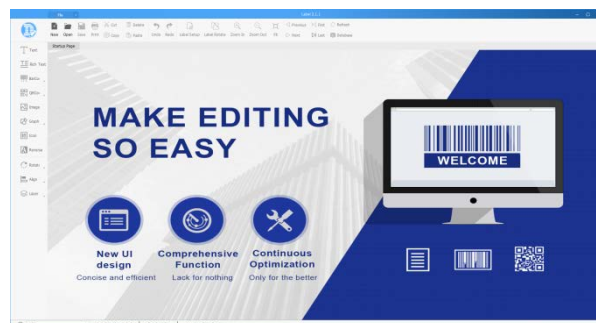
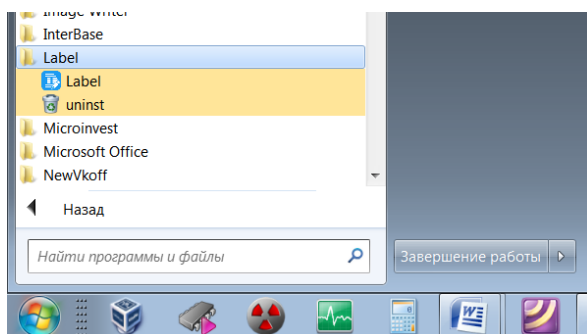
Если принтер печатает тестовую страницу, это означает, что LAN порт используется в правильном режиме.

Примечание: Если надо изменить IP-адрес принтера, обратитесь к файлу в папке "IP Setting Tool(For Three Interfaces Printer)".

7. ПО для печати наклеек (этикеток)

7.1. ПО для печати наклеек (этикеток) для Windows

Используйте ПО для печати "Label20190506.exe". Нажмите Установку. После завершения установки в Пуске найдите "Label" и запустите ее на выполнение.



7.2. ПО для печати этикеток (наклеек) для Android

Убедитесь, что принтер поддерживает Bluetooth-соединение. Если подключенное устройство Android, отсканируйте QR код ниже для загрузки ПО "ПЕЧАТЬ НАКЛЕЕК". Пароль для инсталляции 1234.



Print Label
Android editing software
Install Password : 1234

7.3. ПО для печати этикеток (наклеек) для IOS

Убедитесь, что принтер поддерживает Bluetooth-соединение. Если подключенное устройство на IOS, отсканируйте QR код или загрузите из App store приложение Печать наклеек (этикеток).



Print Label
IOS editing software