

2D сканер штрих-кода

Руководство пользователя

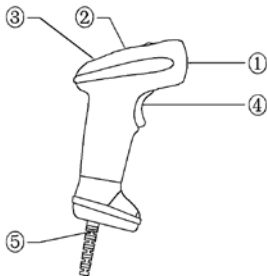
Пожалуйста, внимательно прочитайте руководство перед использованием продукта. Рекомендуется сохранить это руководство для дальнейшего использования.

V1.0 2019-04-02

1. Комплектация

Наименование	Количество	Примечания
Сканер	1	
USB кабель	1	Опция
RS232 кабель	1	
Адаптер питания	1	Опция
Подставка	1	Опция
Руководство пользователя	1	

2. Внешний вид

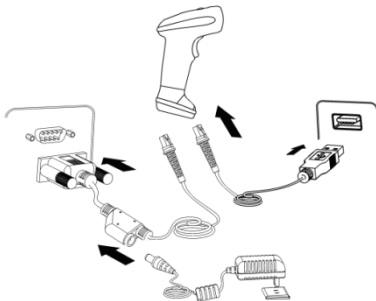


- ① Окно сканирования
- ② Светодиод чтения
- ③ Звуковое устройство
- ④ Спусковой крючок
- ⑤ Интерфейсный кабель

3. Установка

- 3.1. Выключите питание компьютера.
- 3.2. Сначала подключите правильный кабель к сканеру, затем к компьютеру.
- 3.3. После загрузки компьютера сканер может работать в обычном режиме.

Примечание: В зависимости от режима связи сканера, в некоторых случаях необходимо установить драйвер с диска



4. Режим сканирования

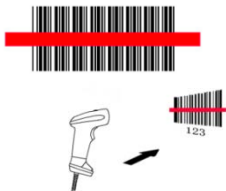
4.1 Режим ручного сканирования

Нажмите кнопку запуска для сканирования штрих-кода. Красный луч гаснет после отпускания кнопки или успешного декодирования.

4.2 Режим сканирования Sense

Переместите штрих-код рядом с окном сканирования, чтобы автоматически прочитать.

Примечание. Сканер издаст звуковой сигнал и светодиод, если штрих-код будет успешно декодирован.



5. Тестовый образец кода



12345678



87612345



Настройка производителя

6. Код настройки

6.1 Восстановить значения по умолчанию



Восстановить заводские
настройки

Ручное сканирование



Конфигурация сканера по
умолчанию

USB HID-KBD Enter (\r)

6.2 Настройки интерфейса связи



USB CDC-ACM

USB Virtual COM



USB HID-KBW



RS232

6.3 Настройка скорости передачи RS232



2090104

Скорость передачи 2400



2090105

Скорость передачи 4800



2090106

* Скорость передачи 9600



2090107

Скорость передачи 19200



2090108

Скорость передачи 38400



2090109

Скорость передачи 57600



209010A

Скорость передачи 115200

6.4 Настройка светодиода



** загорается при чтении кода



Никогда не загорается



Всегда горит

Продолжительность сканирования

Этот параметр устанавливает максимальное время обработки декодирования, продолжающееся во время попытки сканирования. Он программируется с шагом 0,1 секунды от 0,50 до 25,5 секунд.

Чтобы установить продолжительность сканирования, отсканируйте штрих-код ниже. Затем отсканируйте три числовых штрих-кода в приложении, которые соответствуют желаемому времени. Однозначные числа должны иметь начальный ноль. Например, чтобы установить через 0,5 секунды отсканируйте нижеприведенный штрих-код, затем отсканируйте штрих-коды «0», «0» и «5»; установить вовремя 10,5 секунд, отсканируйте нижеприведенный штрих-код, затем отсканируйте штрих-коды «1», «0» и «5». Чтобы

изменить выбор или отменить неправильную запись,
отсканируйте Отмена в приложении.



Default: 3.0 sec

6.5 * Свет позиционирования



** Светить когда читает



Всегда светить



Всегда не светит

6.6 Звуковой сигнал после удачного чтения

** Enable (включить)



Disable (выключить)

6.7 Символ конца



CR LF



TAB



CR



**** Disable**

6.8 * Тип набора символов



Оригинальный

EXCEL формат

Notepad Excel etc.



**GBK(GB2312)



Unicode

For Word etc.

6.9 Включить / отключить DataMatrix (DM)



1003240

Отключить DataMatrix (0x00)



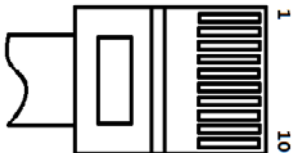
1003241

Включить DataMatrix

Примечание. В этом руководстве перечислены только некоторые коды настройки. Дополнительные коды настройки приведены в Руководстве по разработке программного обеспечения.

Примечание. В этом руководстве приведены только части списка кодов настроек, более подробно см. Руководство по разработке ПО

7. Описание контактов кабеля



Контакты	Наименование	Description
1	Резерв	Не используется
2	TXD	RS232
3	Резерв	Не используется
4	GND	Ground
5	D+	USB D+
6	D-	USB D-
7	5V	Power
8	Резерв	Не используется
9	Резерв	Не используется
10	Резерв	Не используется

8. Общие недостатки и методы лечения

Неисправности	Метод обработки
Ошибка конфигурации считывателя	Восстановите настройки по умолчанию, установите правильную конфигурацию
Не светит светодиод, *позиционирование, звук не звонит	Установить -освещение, -* позиционирование, - включить зуммер
Не работает чтение	Проверьте подключение кабеля данных и убедитесь, что питание в норме
Не могу прочитывать штрих-код	Установите штрих-код, чтобы разрешить чтение
Не получил данные после успешного	Подключите или замените правильный кабель для передачи

чтения кода	<p>данных</p> <p>Установите правильный режим интерфейса USB</p>
Неправильный формат в тексте или таблице	Установите правильный терминатор
Режим порта клавиатуры отображает искаженный китайский	<p> Установите для поддержки правильного набора символов Unicode или GBK / GB2312</p>

* Только для 2D

** Код настройки по умолчанию

Приложение.

Для параметров, требующих определенных числовых значений, отсканируйте штрихкод с соответствующими номерами.



0



1



2



3



4



5



6



7



8



9

Чтобы изменить выбор или отменить неправильный ввод, отсканируйте штрих-код ниже.



Cancel